



Einphasensparstelltransformator - Parallelschaltung von 3 Einzeltransformatoren BG 20 A

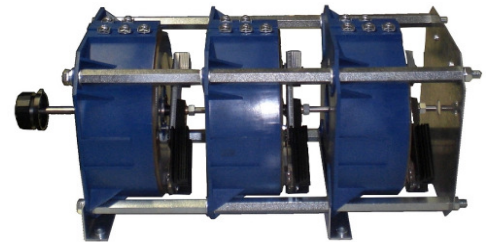
Einsatzmöglichkeiten

Ringkern-Sparstelltransformatoren dienen der optimalen und stufenlosen Spannungseinstellung.

Vorteile

Dem Anwender steht ein Bauteil mit folgenden Vorteilen zur Verfügung:

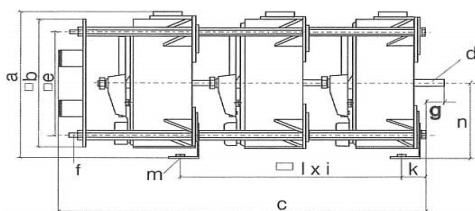
- eine sehr hohe Lebensdauer
- auf Kundenwunsch variable Spannungen, Ströme und Bauformen
- geringe Wirbelstromverluste
- wartungsarm, da selbstreinigende Schleifbahn
- großflächige Stromaufnahme
- Einsatz unter Öl möglich
- selbstverlöschend (Brandschutz)



Technische Daten

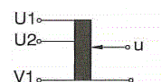
TYP	ESS 9570	ESS 3510	ESS 4250
Eingangsspannung	230 V		400 V
Eingangsstrom	62,0 A	58,0 A	27,0 A
Frequenz	50/60 Hz		
max. Ausgangsspannung	230/250 V	230/260 V	400/430 V
max. Ausgangsstrom	57,0 A	51,0 A	25,0 A
Drehwinkel	320°		
Prüfspannung (Wicklung – Welle)	4 kV		
max. Umgebungstemperatur	45°		
Aufstellhöhe	< 1000 m		
Isolierstoffklasse	B		
Schutzgrad	IP00		
Abmessungen	a	270 mm	
	b	255 mm	
	c	525 mm	
	d	d = 8 mm	
	e	180 mm	
	f	Bolzen M10	
	g	0...35 mm	
	i	210 mm	
	k	26 mm	
	l	270 mm	
	m	M8	
	n	126 mm	
Gewicht	52,0 kg		

Abmessungen



Schaltbilder

Serie 3000 / 4000 / 9000



Hinweise

Ausführung mit flexiblen Wellenüberstand
Anzapfung für Linkslauf optional erhältlich!